

<b>Cycle 4</b>	<b>Ce que je dois retenir ...</b>	<b>Fiche de connaissance :</b>		
		<b>Niv</b>	<b>Code</b>	<b>Validé :</b>
Expliquer la notion d'appartenance à un domaine.		<b>1</b>	T9	oui <input type="checkbox"/> non <input type="checkbox"/>

## Expliquer la notion d'appartenance à un domaine.

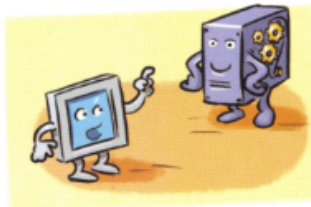
T9

**Mots clés**

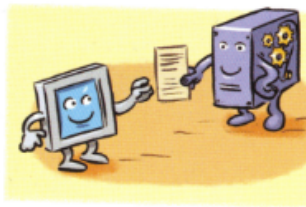
**Un domaine :** permet d'identifier de manière simple un site internet.

### Composition d'une adresse URL

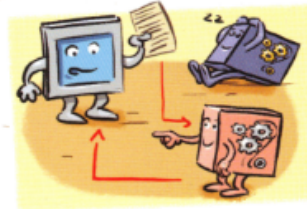
http://www.techno-moreau.fr			
http://	www.	techno-moreau	.fr
Protocole de transmission <b>hyper text transfer protocole</b>	<b>world wide web</b> Toile d'araignée mondiale	Nom de domaine	Extension



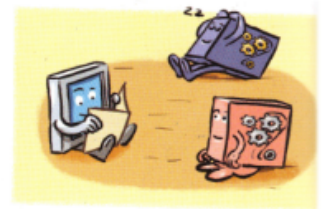
**1- Le logiciel de navigation** installé sur l'ordinateur interroge un moteur de recherche disponible sur la toile



**2- En fonction de la requête** le moteur de recherche renvoie une liste de document et les adresses correspondantes



**3- En cliquant sur le lien** d'un des documents, on accède au **serveur** sur lequel il est stocké



**4- le logiciel de navigation** affiche le **document**. L'ensemble des échanges entre ordinateur n'a duré que quelques secondes.